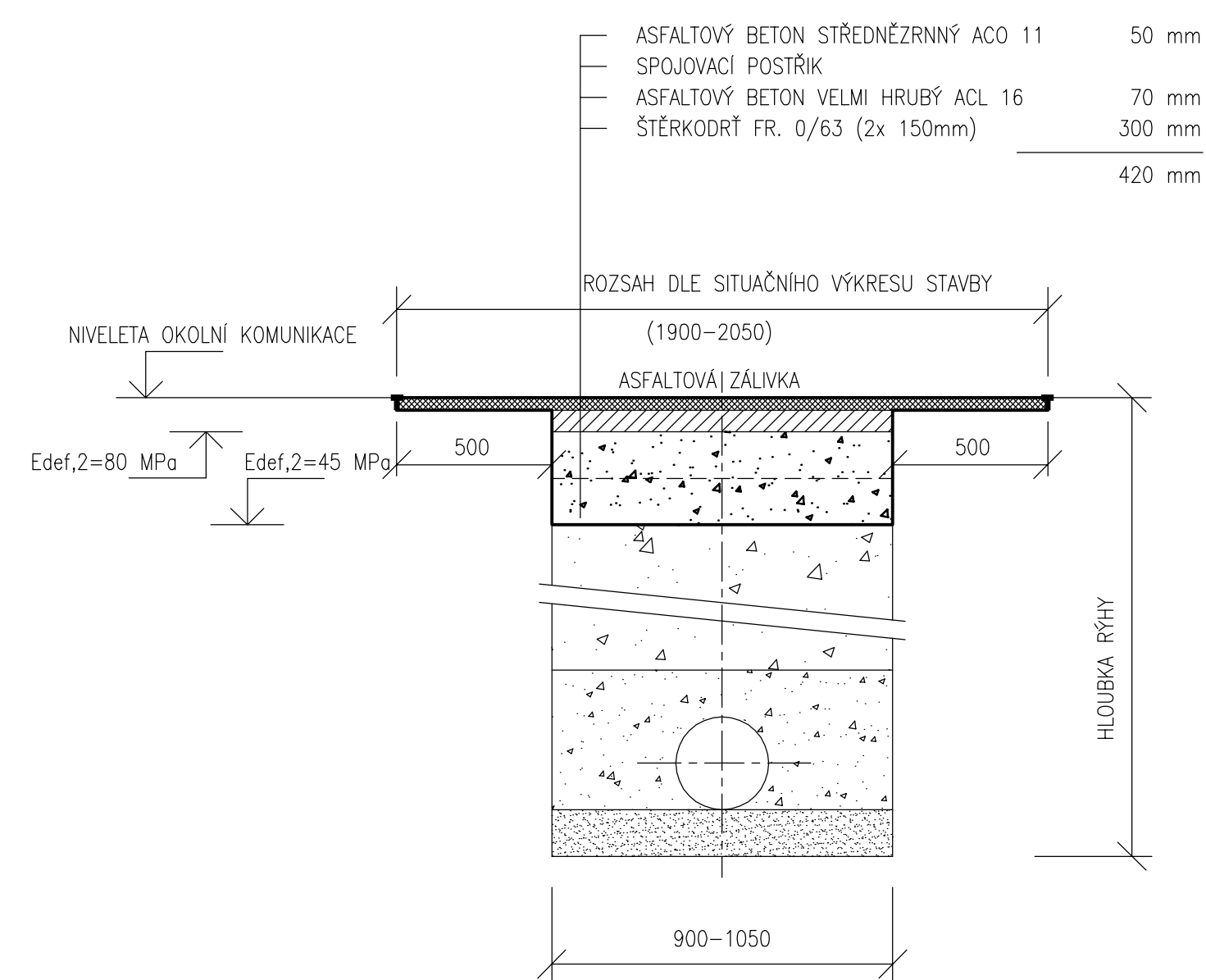


OBNOVA KONSTRUKCE ŽIVIČNÉ VOZOVKY NAD RÝHOU PO ULOŽENÍ VODOVODNÍHO POTRUBÍ V MÍSTNÍ OBSLUŽNÉ KOMUNIKACI  
ULICE MATTUŠOVA

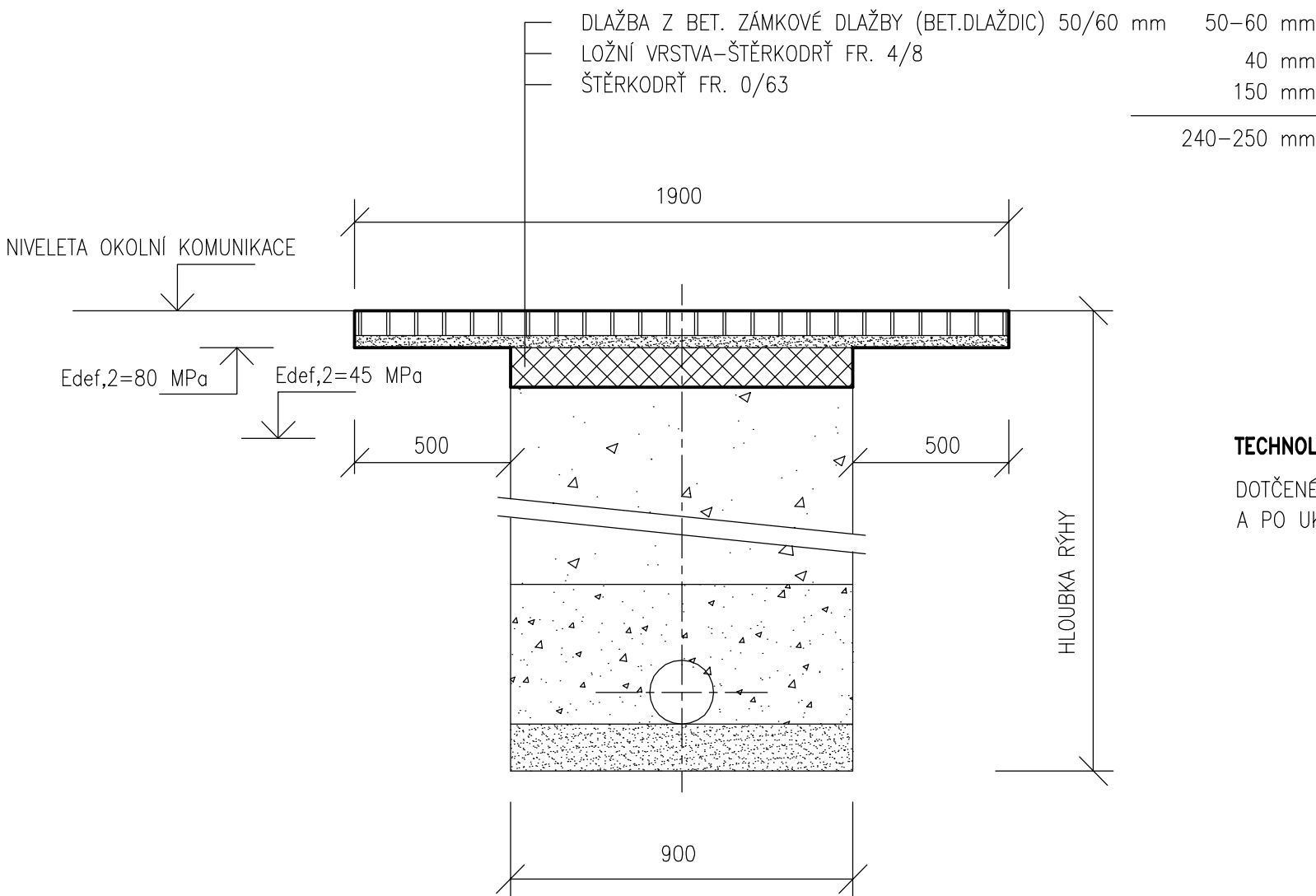


TECHNOLOGICKÝ POSTUP:

PŘED ZAHÁJENÍ ZEMNÍCH PRACÍ BUDE PROVEDEN SVISLÝ ŘEZ ŽIVIČNÝMI VRSTVAMI V KRAJÍCH RÝHY. PO PROVEDENÍ VLASTNÍ RÝHY A ULOŽENÍ VODOVODNÍHO POTRUBÍ V KOMUNIKACÍCH, DLE TYPOVÉHO PODKLADU, BUDE PROVEDEN HUTNĚNÝ ZÁSYPA Z VHODNÉHO MATERIÁLU (NAPŘ. ŠTĚRKOPÍSEK FR. 0/63) NA KÓTU MINUS 0,42m OD NIVELETY SOUČASNÉ VOZOVKY. V TÉTO ÚROVNI BUDE PROVEDENA KONTROLA MÍRY ZHUTNĚNÍ, KDY ZHOTOVITEL DOLOŽÍ INVESTOROVÍ AKCE ZJIŠTĚNOU MINIMÁLNÍ HODNOTU MODULU PŘETVÁRNOSTI ZE STATICKÉ ZATĚŽOVACÍ ZKOUŠKY DESKOU (Z DRUHÉHO ZATĚŽOVACÍ CYKLU)  $E_{def,2} = 45 \text{ MPa}$ , OVĚŘENOU ZKOUŠKOU AUTORIZOVANOU LABORATOŘÍ S CERTIFIKACÍ. V PŘÍPADĚ ŽIVIČNÝCH KOMUNIKACÍ BUDE PO PŘEVZETÍ TAKTO PŘIPRAVENÉ SPÁRY TECHNICKÝM DOZOREM INVESTORA PROVEDENA VLASTNÍ OBNOVA KONSTRUKCE VOZOVKY. VLASTNÍ KONSTRUKCE VOZOVKY BUDE ZAHÁJENA PODSYPNOU VRSTVOU ZE ŠTĚRKODRTI. V PŘÍPADĚ PROVIZORNÍ ÚPRAVY RÝHY PO DOBU VÝSTAVBY, DO FINALIZACE ŽIVIČNÝMI VRSTVAMI, BUDE POVRCH RÝHY VYSRAVEN ŠTĚRKODRTÍ NA AKTUÁLNÍ NIVELETU VOZOVKY. PO POLOŽENÍ LOŽNÍ VRSTVY ŽIVIČNÉ SMĚSI BUDE STÁVAJÍCÍ OBRUSNÁ VRSTVA VYFRÉZOVÁNA DLE PŘÍČNÉHO ŘEZU A NÁSLEDNĚ ZAŘÍZNUTA DVĚMA SVISLÝMI ŘEZY, VEDENÝMI 0,5m OD OBOU OKRAJŮ RÝHY. TAKTO VYTVOŘENÁ VODOROVNÁ SPÁRA BUDE PEČLIVĚ OČIŠTĚNA A OPATŘENA SPOJOVACÍM POSTŘÍKEM BEZPROSTŘEDNĚ PŘED ULOŽENÍM OBRUSNÉ VRSTVY. DO PROVEDENÍ FINÁLNÍ OBRUSNÉ VRSTVY ZABRÁNÍ ZHOTOVITEL VNÍKU DEŠŤOVÝCH VOD DO KONSTRUKCE KOMUNIKACE. STYK NOVÉ OBRUSNÉ VRSTVY S VOZOVKOU BUDE NÁSLEDNĚ PROŘÍZNUT A OPATŘEN ZÁLIVKOU ZA HORKA Z MODIFIKOVANÉHO ASFALTU AMe 65 NA HLOUBKU 30mm.

 <b>ING. PETR ČEPIČKÝ</b> <b>V&amp;K ENGINEERING</b> PROJEKTOVÁ PŘÍPRAVA A VEDENÍ VODOHOSPODÁŘSKÝCH STAVEB		Vejřichova 272, 511 01 Turnov tel. 606 465 721 petr.cepicky@gmail.com	
Zodpovědný projektant:		ING. PETR ČEPIČKÝ	Datum: 01/2019
Vypracoval:		ING. PETR ČEPIČKÝ	Zak. číslo: 1854
Stavebník: VODOVODY A KANALIZACE MLADÁ BOLESLAV, a.s. ČECHOVA 1151, 293 22 MLADÁ BOLESLAV		Stupeň dokumentace: DPS	Měřítka: SCHÉMA
Název akce:		MH HUSOVA, OBNOVA VODOVODU A KANALIZACE IO 03-KANALIZACE UL. MATTUŠOVA	
Průlaha:		Paré č.:	
OBNOVA KONSTR. MÍSTNÍ ŽIVIČ. KOMUNIK.		Průl. číslo: D.1.03-6.1	

OBNOVA KONSTRUKCE DLÁŽDĚNÉ KOMUNIKACE NAD RÝHOU PO ULOŽENÍ KANALIZAČNÍHO POTRUBÍ  
CHODNÍKY



TECHNOLOGICKÝ POSTUP:

DOTČENÉ DLÁŽDĚNÉ (PŘÍP. ŠTĚRKOVÉ) POVRHY BUDOU PŘED ZAHÁJENÍM ZEMNÍCH PRACÍ NEJPRVE ROZEBRÁNY A PO UKONČENÍ ZEMNÍCH PRACÍ UVEDENY DO PŮVODNÍHO STAVU.

 <b>ING. PETR ČEPIČKÝ</b> <b>V&amp;K ENGINEERING</b> PROJEKTOVÁ PŘÍPRAVA A VEDENÍ VODOHOSPODÁŘSKÝCH STAVEB		Vejřichova 272, 511 01 Turnov tel. 606 465 721 petr.cepicky@gmail.com	
Zodpovědný projektant:		ING. PETR ČEPIČKÝ	Datum: 01/2019
Vypracoval:		ING. PETR ČEPIČKÝ	Zak. číslo: 1854
Stavebník: VODOVODY A KANALIZACE MLADÁ BOLESLAV, a.s. ČECHOVA 1151, 293 22 MLADÁ BOLESLAV		Stupeň dokumentace: DPS	Měřítka: SCHÉMA
Název akce:		MH HUSOVA, OBNOVA VODOVODU A KANALIZACE IO 03-KANALIZACE UL. MATTUŠOVA	
Průlaha:		Paré č.:	
OBNOVA KONSTR. DLÁŽ. CHODNÍKY		Průl. číslo: D.1.03-6.2	